

Izvleček iz elaborata:

V skladu s PRAVILNIKOM O VAJAH NA PODROČJU VARSTVA PRED NARAVNIMI IN DRUGIMI NESREČAMI in v skladu z NAČRTNOM OCENE OGROŽENOSTI VZHODNO ŠTAJERSKE REGIJE ZARADI NESREČE Z NEVARNIMI SNOVMI Številka: 8421-16/2022-1 – DGZR verzija 1.0 – Maj 2022 ter v skladu z REGIJSKIM NAČRTOM ZAŠČITE IN REŠEVANJA OB NESREČI Z NEVARNIMI SNOVMI Številka: 8421-31/2024-1 verzija 1.0 se izvede vaja »VAJA - INDUSTRIJSKA NESREČA SLOVENSKA BISTRICA 2026«,

IME VAJE: »VAJA INDUSTRIJSKA NESREČA SLOVENSKA BISTRICA 2026«,

DATUM VAJE: 30.05.2026,

ZAČETEK VAJE: 10.00 URI (imitacija časa med delovnim tednom zato je število gasilcev in drugih pripadnikov služb in oraganizacij prilagojeno),

KRAJ VAJE: CIGONCA 21, 2310 SLOVENSKA BISTRICA,

OBJEKT: ZARADI TEGA, DA NE MOTIMO DELOVNIH PROCESOV V PODJETJIH SMO SE ODLOČILI ZA IMITACIJO PODJETJA ZA PREDELAVO IN OBDELAVO ALUMINIJASTIH POLIZDEKLOV IN IZDELKOV (v nadaljevanju podjetje), DA GA PRESTAVIMO NA KMETIJSKO STANOVANJSKE OBJEKTE S PRIPADAJOČIM TRAVNIKOM IN GOZDOM,

IZVEDBA VAJE: VAJA SE IZVEDE V VSAKEM VREMENU,

VAJA JE ZAPRTA ZA JAVNOST,

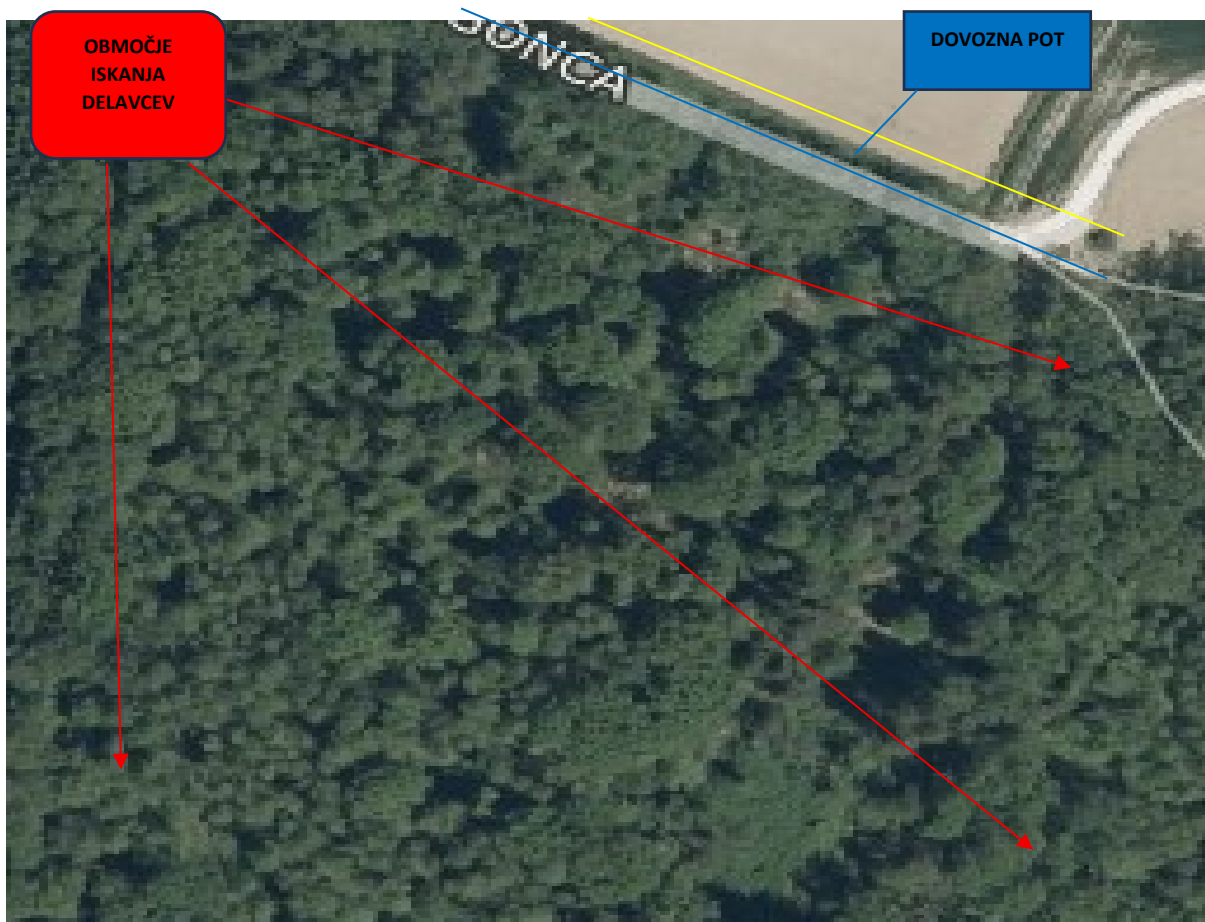
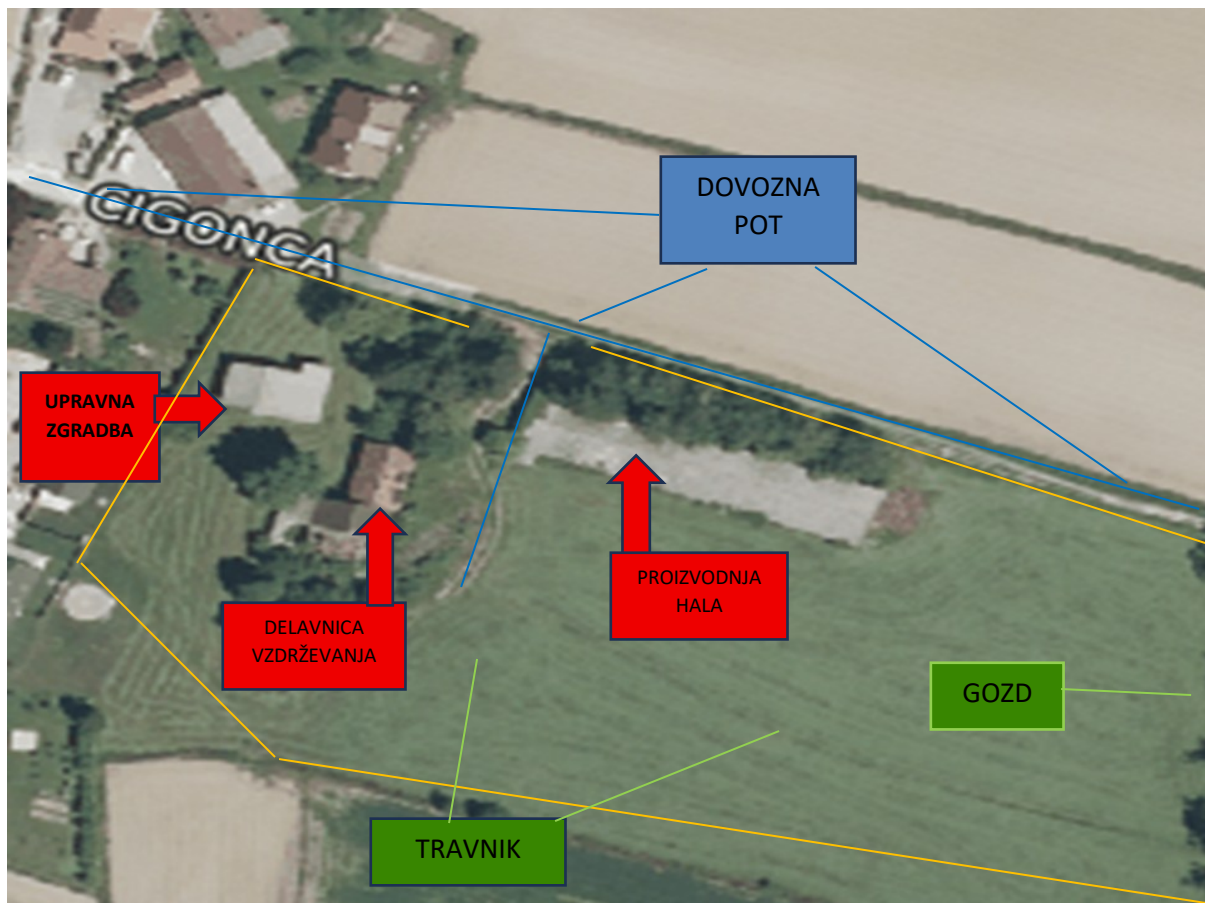
SCENARIJ VAJE JE PRILAGOJEN ZATO, DA NA VAJI LAHKO SODELUJEJO VSE LOKALNE SILE ZA ZAŠČITI, REŠEVANJE IN POMOČ KOT TUDI POVABLJENE ENOTE, SLUŽBE IN ORGANIZACIJE,

VAJA TRAJA DOKLER SE GLAVNI ZDRAVNIK NMP SLOVENSKA BISTRICA NE ODLOČI, DA JE VAJE KONEC,

VAJA SE PREKINE, ČE PRIDE DO POŠKODBE KATEREGA OD SODELUJOČIH NA VAJI,

VAJA JE NAMENJENA IZOBRAŽEVANJU IN USPOSOBLJANJU, ter v primeru, da se vaja ne odvija pravilno, se jo lahko za kratek čas prekine za posvet in se po posvetu nadaljuje.

ZEMLJEVID LOKACIJE



SILE, SREDSTVA IN VIRI ZA IZVAJANJE REŠEVANJA, ZAŠČITE IN POMOČI NA VAJI

Organi Civilne zaščite:

- Poveljnik CZ občine Slovenska Bistrica,
- člani štaba CZ občine Slovenska Bistrica,
- župan občine Slovenska Bistrica,
- uprava občine Slovenska Bistrica.

Enote in službe Civilne zaščite

- služba za podporo in logistiko CZ Slovenska Bistrica

Komisija za ocenjevanje škode

- CZ občine Slovenska Bistrica koordinira delo ocenjevalcev na kraju dogodka.

Poklicne sile

- poklicna industrijska gasilska enota Impol,
- NMP Slovenska Bistrica ter povabljene NMP Maribor, NMP Ptuj, NMP Slovenske Konjice in NMP Šmarje pri Jelšah,
- UKC Maribor,
- Dispečarski center zdravstva Maribor,
- policisti PP Slovenska Bistrica,
- medicinska ekipa SV Vojašnice Vincenca Repnika Slovenska Bistrica.

Društva in druge nevladne organizacije

- štab OGP in GZ Slovenska Bistrica
- gasilska enota širšega pomena PGD Slovenska Bistrica,
- prostovoljna gasilska društva OGP Slovenska Bistrica,
- ekipe PP prostovoljnih gasilskih društev GZ Slovenska Bistrica,
- ekipe RK Slovenska Bistrica,
- gorska reševalna služba Maribor – reševalna skupina Slovenska Bistrica,
- vodniki reševalnih psov ERPS Maribor – kinološko društvo Slovenska Bistrica.

AKTIVIRANJE SIL IN SREDSTEV NA VAJI

Po prejetem obvestilu in prvih poročilih z mesta nesreče trenutni vodja intervencije na vaji preko imitacije centra za obveščanje ReCO Maribor aktivira lokalne sile in sredstva zaščite, reševanja in pomoči.

Zahtevo za aktiviranje enot, služb in drugih operativnih sestavov sil za zaščito, reševanje in pomoč, ki so v regijski pristojnosti, lahko podajo:

- vodja intervencije,
- župan prizadete občine,
- poveljnik CZ občine oziroma njegov namestnik,
- vodja Izpostave URSZR Maribor ali oseba, ki je pooblaščen za nadomeščanje,
- poslovodni organ gospodarske družbe, zavoda ali druge organizacije, ki mora skladno s predpisi o varstvu pred naravnimi in drugimi nesrečami izdelati načrt zaščite in reševanja.

Predlog za aktiviranje in uporabo zmogljivosti Slovenske vojske lahko poda poveljnik CZ RS, in sicer na podlagi lastne odločitve, na predlog župana, poveljnika CZ občine ali njegovega namestnika ali poveljnika CZ VŠR ali njegovega namestnika.

Na zahtevo vodje intervencije posreduje ReCO Maribor zahtevke za aktiviranje mobilnih ekoloških laboratorijev (ELME in MEEL) na CORS.

ENOTE ZAŠČITE, REŠEVANJA IN POMOČI, KI SO DELUJEJO NA VAJI

ŠTAB CZ, OGP IN GZ SLOVENSKA BISTRICA

ŠTAB CZ

ŠTAB GZ IN OGP

POKLICNA GASILSKA ENOTA

POKLICNA GASILSKA ENOTA IMPOL

PROSTOVOLJNE GASILSKE ENOTE OGP SLOVENSKA BISTRICA

GEŠP SLOVENSKA BISTRICA

PGD ZGORNJA BISTRICA

PGD KEBELJ

PGD TINJE

PGD ŠMARTNO NA POHORJU

PGD ZGORNJA POLSKAVA

PGD SPODNJA POLSKAVA

PGD PRAGERSKO

PGD LAPORJE

PGD VIDEŽ

PROSTOVOLJNE GASILSKE ENOTE GZ SLOVENSKA BISTRICA

EKIPA PP OPLOTNICA

EKIPA PP POLJČANE

EKIPA PP MAKOLE

SCENARIJ VAJE

- OB 08.00 URI JE PRIŠLO V MESTU SLOVENSKA BISTRICA DO MOČNEJŠEGA NEURJA,
- OB 08.10 JE STRELA UDARILA V GLAVNI ELEKTRIČNI TRANSFORMATOR IZ KATEREGA SE NAPAJA PODJETJE,
- OB PONOVNEM PRIKLOPU NA ELEKTRIČNO ENERGIJO JE PRIŠLO DO OKVARE SENZORJA ZA DELOVANJE ODSISOVALNE NAPRAVE, KI ODVAJA ALUMINIJASTI PRAH IZ DELOVNE HALE. POSLEDIČNO JE PRIŠLO DO KOPIČENJA ALUMINIJASTEGA PRAHU V DELOVNI HALI,
- ELEKTRONSKE VARNOSTNE NAPRAVE IN SAMI DELAVCI NISO ZAZNALI NAPAKE,
- OB 09.58 URI JE PRIŠLO DO MOČNE EKSPLOZIJE ALUMINIJASTEGA PRAHU.

POSLEDICE EKSPLOZIJE

- MOČNO POŠKODOVANA DELOVNA HALA, UPRAVNA ZGRADBA IN DELAVNICA ZA VZDRŽEVANJE,
- V DELOVNI HALI JE PRIŠLO DO RAZLITJA IN IZPUSTA NEVARNIH SNOVI. PROSTOR V HALI JE KONTAMINIRAN Z NEVARNIMI SNOVMI. PRAV TAKO JE VEČJE ŠTEVILO POŠKODOVANECV UJETIH V DELOVNI HALI KONTAMINIRANIH,
- V IN OB UPRAVNI STAVBI IN DELAVNICI ZA VZDRŽEVANJE JE OBLEŽALO VEČJE ŠTEVILO POŠKODOVANIH DELAVCEV – DELAVCI NISO KONTAMINIRANI,
- PRAV TAKO JE VEČJE ŠTEVILO POŠKODOVANECV ZARADI PANIČNEGA ODZIVA ZBEŽALO V GOZD, NEKATERI SO SE TUDI POŠKODOVALI ŠE V GOZDU ZARADI VETROLOMA,
- DO POŽARA NI PRIŠLO.

DELOVANJE ENOT ZA ZAŠČITO, REŠEVANJE IN POMOČ

- DELOVANJE ENOT IN NJIHOVE NALOGE SO OPISANI V ČLENU 9. ELABORATA O VAJI

ČASOVNICA AKTIVIRANJA ENOT, KI SODELUJEJO NA VAJI

ENOTA, SLUŽBA, ORGANIZACIJA	ČAS AKTIVIRANJA	KLICNA KODA	VOZILO	KRAJ IZVOZA
POKLICNA GASILSKA ENOTA IMPOL	10.00	GASILEC IMPOL	INDUSTRIJSKO GASILSKO VOZILO	PARKIRIŠČE PRI Cigl Baru
GEŠP SLOVENSKA BISTRICA	10.04	GASILEC SLOVENSKA BISTRICA	GVC 1, OVVO, PV 1	GASILSKI DOM PGD SLOVENSKA BISTRICA
PGD ZGORNJA BISTRICA	10.04	GASILEC ZGORNJA BISTRICA	GVC 1, GVM 1	GASILSKI DOM PGD ZGORNJA BISTRICA
PGD VIDEŽ	10.04	GASILEC VIDEŽ	GVC 3, GV 1	GASILSKI DOM PGD VIDEŽ
NMP SLOVENSKA BISTRICA	10.04	NMP SLOVENSKA BISTRICA	REŠEVALNA VOZILA	ZD SLOVENSKA BISTRICA
POLICIJA	10.04.	IZVOZI Z GASILCI PGD SLOVENSKA BISTRICA	POLICIJSKA VOZILA	POLICIJSKA POSTAJA SLOVENSKA BISTRICA
ŠTAB CZ, OGP IN GZ, odgovorna oseba podjetja	10.10	VODJA ŠTABA CZ, OGP IN GZ	PV 1 OGP, PV 1 GZ	PARKIRIŠČE PRED OBČINO SLOVENSKA BISTRICA
PGD ZGORNJA POLSKAVA	10.10	GASILEC ZGORNJA POLSKAVA	GVM 1	PARKIRIŠČE PRED OBČINO SLOVENSKA BISTRICA
PGD SPODNJA POLSKAVA	10.10.	GASILEC SPODNJA POLSKAVA	GVM 1, PV 1	PARKIRIŠČE PRED OBČINO SLOVENSKA BISTRICA
PGD PRAGERSKO	10.10	GASILEC PRAGERSKO	GVM 1	PARKIRIŠČE PRED OBČINO SLOVENSKA BISTRICA
PGD LAPORJE	10.10	GASILEC LAPORJE	GVM 1	PARKIRIŠČE PRED OBČINO SLOVENSKA BISTRICA
PGD KEBELJ	10.15	GASILEC KEBELJ	GVGP 1	PARKIRIŠČE PRED OBČINO SLOVENSKA BISTRICA
PGD TINJE	10.15	GASILEC TINJE	GVM 1	PARKIRIŠČE PRED OBČINO SLOVENSKA BISTRICA
PGD ŠMARTNO NA POHORJU	10.15	GASILEC ŠMARTNO NA POHORJU	GVGP 1	PARKIRIŠČE PRED OBČINO SLOVENSKA BISTRICA
EKIPA PP OPLOTNICA	10.20	EKIPA PP OPLOTNICA	GVM 1	PARKIRIŠČE PRED OBČINO SLOVENSKA BISTRICA
NMP MARIBOR	10.20	NMP MARIBOR	REŠEVALNO VOZILO	ZD SLOVENSKA BISTRICA
NMP PTUJ	10.20	NMP PTUJ	REŠEVALNO VOZILO	ZD SLOVENSKA BISTRICA
NMP SLOVENSKE KONJICE	10.20	NMP SLOVENSKE KONJICE	REŠEVALNO VOZILO	ZD SLOVENSKA BISTRICA
NMP ŠMARJE PRI JELŠAH	10.20	NMP ŠMARJE PRI JELŠAH	REŠEVALNO VOZILA	ZD SLOVENSKA BISTRICA
EKIPA PP POLJČANE	10.20	EKIPA PP POLJČANE	GVM 1	GASILSKI DOM PGD VIDEŽ
EKIPA PP MAKOLE	10.20	EKIPA PP MAKOLE	GVM 1	GASILSKI DOM VIDEŽ
MEDICINSKA EKIPA SV	10.20	MEDICINSKA EKIPA SV	REŠEVALNO VOZILO SV	PARKIRIŠČE PRED OBČINO SLOVENSKA BISTRICA
GORSKA REŠEVALNA SKUPINA SLOVENSKA BISTRICA	10.20	VODJA GORSKE REŠEVALNE SKUPINE	KOMBINIRANO VOZILO GORSKE REŠEVALNE SKUPINE	PARKIRIŠČE PRED OBČINO SLOVENSKA BISTRICA
ERPS – KINOLOŠKO DRUŠTVO SLOVENSKA BISTRICA	10.20	VODJA ERPS SLOVENSKA BISTRICA	KOMBINIRANO VOZILO ERPS SLOVENSKA BISTRICA	PARKIRIŠČE PRED OBČINO SLOVENSKA BISTRICA
EKIPA PP STACIONARIJ MARIBOR	10.20	VODJA EKIPE PP STACIONARIJ MARIBOR	KOMBINIRANO VOZILO	PARKIRIŠČE PRED OBČINO SLOVENSKA BISTRICA
EKIPA PP RK SLOVENSKA BISTRICA	10.20	VODJA EKIPE RK SLOVENSKA BISTRICA	KOMBINIRANO VOZILO	PARKIRIŠČE PRED OBČINO SLOVENSKA BISTRICA

DELOVNA HALA

NALOGE

- ZAVAROVANJE KONTAMINIRANEGA OBMOČJA,
- REŠEVANJE KONTAMINIRANIH IN POŠKODOVANIH DELAVCEV,
- ODPRAVA NEVARNOSTI NEVARNIH SNOVI,
- GIBANJE V PROSTORU DELOVNE HALE JE ZA REŠEVALCE NMP IN DRUGE GASILSKE TER REŠEVALNE ENOTE PREPOVEDANO RAZEN ZA OMENJENE GASILSKE ENOTE IN IMITATORJE POŠKODOVANCEV

INTERVENTNE ENOTE

- PGE IMPOL Z VOZILI,
- GEŠP SLOVENSKA BISTRICA Z VOZILI GVC-1, OVVO,
- PGD ZGORNJA BISTRICA Z VOZILOM GVC-1.
- VARNOSTNI NADZORNIK IN OCENJEVALEC V DELOVNI HALI – BORIS KOS.

UPRAVNA ZGRADBA

NALOGE

- ZAVAROVANJE OBJEKTA,
- ISKANJE PONESREČENIH DELAVCEV,
- TRIAŽO LAHKO IZVAJA NMP,
- NUDI SE NAJNUJNEŠA OSKRBA POŠKODOVANIH NA SAMEM KRAJU– GRE ZA MASOVNO NESREČO,
- PRENOS POŠKODOVANCEV V TRIAŽNE SEKTORJE,
- POMOČ BOLNIČARJEV PRI OSKRBI POŠKODOVANIH DELAVCEV.

GASILSKE IN DRUGE REŠEVALNE ENOTE

- **NMP SLOVENSKA BISTRICA (POVABLJENI NMP-ji PTUJ, MARIBOR, SLOVENSKE KONJICE IN ŠMARJE PRI JELŠAH),**
- **GASILSKE ENOTE OGP SLOVENSKA BISTRICA,**
- **EKIPA PP PGD OPLOTNICA,**
- **ŠTAB CZ, GZ, OGP,**
- **MEDICINSKA EKIPA SV,**
- **POLICIJA.**
- **VARNOSTNI NADZORNIK IN OCENJEVALEC – DAMJAN REMŠKAR.**

DELAVNICA VZDRŽEVANJA

NALOGE

- **ZAVAROVANJE KRAJA DELAVNICE,**
- **GIBANJE JE OMEJENO ZARADI VARNOSTI – SAMO VHOD IN SOBA,**
- **ISKANJE PONESREČENIH DELAVCEV,**
- **VSTOP JE DOVOLJEN SAMO ZA GASILCE,**
- **NMP NE IZVAJA TRIŽE V PROSTORU ZARADI VARNOSTI,**
- **PRENOS POŠKODOVANEC DO TRIAŽNEGA MESTA.**

GASILSKE IN DRUGE REŠEVALNE ENOTE

- **NMP,**
- **GASILSKE ENOTE OGP SLOVENSKA BISTRICA,**
- **VARNOSTNI NADZORNIK IN OCENJEVALEC – SEBASTIJAN MOHORKO.**

DELOVIŠČE GOZD

NALOGE

- ISKANJE POGREŠANIH TER POŠKODOVANIH DELAVCEV,
- TRIAŽA,
- OSKRBA POŠKODOVANIH DELAVCEV,
- PRENOS POŠKODOVANIH DELAVCEV V TRIAŽNE SEKTORJE,
- OPOZORILO NA DELNO PORUŠENA DREVESA,
- POŠKODBENI KARTONČKI BODO OŠTEVILČENI S ŠTEVILKO IN TEL. ŠT.

GASILSKE IN DRUGE REŠEVALNE ENOTE

- ERPS – KINOLOŠKO DRUŠTVO SLOVENSKA BISTRICA,
- GORSKA REŠEVALNA SLUŽBA MARIBOR - REŠEVALNA SKUPINA SLOVENSKA BISTRICA,
- EKIPA PP POLJČANE,
- EKIPA PP MAKOLE,
- EKIPA PP OPLOTNICA,
- EKIPA STACIONARIJA OZ RK MARIBOR,
- VARNOSTNI NADZORNIK IN OCENJEVALEC – BOŠTJAN ČAVNIČAR,
- PRŠILO PROTI KOMARJEM IN KLOPOM.

PREDVIDENO SODELOVANJE ZA PROSTOVOLJNE GASILSKE ENOTE

PGE IMPOL

- ŠTEVILO UDELEŽENCEV: _____
- PV1, GVC1, GVM
- OPREMA ZA PRVO POMOČ

GEŠP SLOVENSKA BISTRICA

- ŠTEVILO UDELEŽENCEV: _____
- GVC 1, OVVO, ŠE DRUGA VOZILA ???
- OPREMA ZA PRVO POMOČ,
- PRISKRBTI 5 IMITATORJEV POŠKODOVANECV (VSAJ GASILEC PRIPRAVNIK),
- ZBIRNO MESTO DOLOČITA POVELJNIK OGP IN GZ.

PGD KEBELJ

- GVM 1, GVGP1
- OPREMO ZA PRVO POMOČ IN VSA NOSILA,
- 6 ČLANOV,
- 3 IMITATORJE ZA POŠKODOVANECV (VSAJ GASILEC PRIPRAVNIK),
- ZBIRNO MESTO DOLOČITA POVELJNIKA OGP IN GZ.

PGD TINJE

- GV1,
- OPREMA ZA PRVO POMOČ IN VSA NOSILA,
- 6 ČLANOV,
- 3 IMITATORJE POŠKODOVANECV (VSAJ GASILEC PRIPRAVNIK),
- ZBIRNO MESTO DOLOČITA POVELJNIKA OGP IN GZ.

PGD ŠMARTNO NA POHORJU

- GVM 1, GVGP1
- OPREMA ZA PRVO POMOČ IN VSA NOSILA,
- 6 ČLANOV,
- 3 IMITATORJE POŠKODOVANECV (VSAJ GASILEC PRIPRAVNIK),
- ZBIRNO MESTO DOLOČITA POVELJNIKA OGP IN GZ.

PGD ZGORNJA POLSKAVA

- GVM 1,
- OPREMA ZA PRVO POMOČ IN VSA NOSILA,
- 5 ČLANOV,
- 2 IMITATORJA ZA POŠKODOVANCA (VSAJ GASILEC PRIPRAVNIK)
- ZBIRNO MESTO DOLOČITA POVELJNIKA OGP IN GZ.

PGD SPODNJA POLSKAVA

- PV 1, GVM 1,
- ŠOTOR,
- OPREMA ZA PRVO POMOČ IN VSA NOSILA,
- 9 ČLANOV,
- 5 IMITATORJEV POŠKODOVANECV (VSAJ GASILEC PRIPRAVNIK)
- ZBIRNO MESTO DOLOČITA POVELJNIKA OGP IN GZ.

PGD PRAGERSKO

- GVM 1,
- ŠOTOR,
- OPREMA ZA PRVO POMOČ IN VSA NOSILA,
- 6 ČLANOV,
- 5 IMITATORJEV POŠKODOVANECV (VSAJ GASILEC PRIPRAVNIK)
- ZBIRNO MESTO DOLOČITA POVELJNIKA OGP IN GZ.

PGD LAPORJE

- GVM 1,
- OPREMA ZA PRVO POMOČ IN VSA NOSILA,
- 6 ČLANOV,
- 5 IMITATORJEV POŠKODOVANECV (VSAJ GASILEC PRIPRAVNIK)
- ZBIRNO MESTO DOLOČITA POVELJNIKA OGP IN GZ.

PGD VIDEŽ

- GV 1, GVC 3,
- OPREMA ZA PRVO POMOČ IN VSA NOSILA,
- 8 ČLANOV,
- 5 IMITATORJEV ZA POŠKODOVANECV (VSAJ GASILSKI PRIPRAVNIK),
- ZBIRNO MESTO DOLOČITA POVELJNIKA OGP IN GZ.

PGD ZGORNJA BISTRICA

- GVC 1, GVM 1,
- OPREMA ZA PRVO POMOČ IN VSA NOSILA,
- 10 ČLANOV,
- 5 IMITATORJEV POŠKODOVANECV (VSAJ GASILSKI PRIPRAVNIK),
- ZBIRNO MESTO DOLOČITA POVELJNIKA OGP IN GZ.

EKIPA PP POLJČANE

- GVM 1,
- OPREMA ZA PRVO POMOČ IN NOSILA,
- 6 ČLANOV,
- 3 IMITATORJE POŠKODOVANECV (VSAJ GASILEC PRIPRAVNIK),
- ZBIRNO MESTO DOLOČI POVELJNIK GZ.

EKIPA PP OPLOTNICA

- GVM 1,
- OPREMA ZA PRVO POMOČ IN NOSILA,
- 6 ČLANOV,
- 3 IMITATORJE POŠKODOVANECV (VSAJ GASILEC PRIPRAVNIK),
- ZBIRNO MESTO DOLOČI POVELJNIK GZ.

EKIPA PP MAKOLE

- GVM 1,
- OPREMA ZA PRVO POMOČ IN NOSILA,
- 6 ČLANOV,
- 3 IMITATORJE POŠKODOVANECV (VSAJ GASILEC PRIPRAVNIK),
- ZBIRNO MESTO DOLOČI POVELJNIK GZ.

UPORABA RADIJSKIH POSTAJ

- VSE ENOTE, KI BODO SODELOVALE NA VAJI UPORABLJAJO SVOJE LASTNE RADIJSKE POSTAJE,
- DELOVNE RADIJSKE KANALE NAM BO NA DAN VAJE DOLOČIL ReCO MB,
- IMITACIJA CENTRA ReCO NA VAJI BO NA DAN VAJE POKLICAN NA ReCO MARIBOR IN PRISKRBEL DELOVNE KANALE,
- KLICNI ZNAKI ZA REŠEVALNE ENOTE BODO IZDELANI SAMO ZA TO VAJO IN BODO VODJEM ENOT POSREDOVANI PRED VAJO.

(navodila in opomnik)

Opomniki za sodelujoče na vaji:

- sodelujoči gasilci morajo biti zavarovani za primer poškodbe na vaji (glej kolektivno zavarovanje gasilcev GZ Slovenska Bistrica)
- tudi drugi udeleženci vaje morajo biti zavarovani v primeru poškodbe na vaji,
- gasilci sodelujejo na vaji v popolni osebni zaščitni opremi,
- drugi sodelujoči so v zaščitni opremi, ki je za njih predpisana za delovanje na vajah in intervencijah,
- ker se bodo udeleženci vaje vozili na kraj delovišča vaje z intervencijskimi vozili, ki bodo uporabljala tako vizualne kot zvočne opozorilne znake (sirene) prosimo voznike le teh, da upoštevajo vse prometne predpise za vozila s prednostjo. Predvsem pa, da vozijo počasneje kot na intervencijah, ker gre le za vajo,
- na vaji se uporablja oprema, ki je certificirana, pregledana in brezhibna,
- ker se bo del vaje odvijal v gozdu, se naproša vse vodje enot, da za svoje imitatorje poškodovancev kot tudi operativne člane priskrbijo **PRŠILA PROTI KLOPOM IN KOMARJEM,**
- **vsi sodelujoči na vaji so po končani vaji dolžni pospraviti delovni prostor, kjer se je izvajala vaja. Dokler prostor ne bo pospravljen in preden ne bo delovišče vaje vzpostavljeno v prvotno stanje pripadniki reševalnih enot ne smejo zapustiti delovišča vaje.**